

Verlegeanleitung

Rubberit Gummi Estrich

Bitte lesen Sie sich die Anleitung vor Beginn der Arbeit vollständig durch.

Materialeinheit

Ein 50kg-Gebinde Rubberit ergibt 3,5m² Gummibelag, ca. 12 mm dick und besteht aus einem Eimer Flüssigkautschuk, einem Sack Granulat und einem Beutel Härterpulver.

Lagerung

Vor Frost und Hitze schützen! Verarbeitungstemperatur: 5–20° C

Geeigneter Untergrund

Holz, Beton, Ziegel, Pflastersteine, dauerhaft trocken und frei von Staub, Einstreuresten, Kunststoffen, Säuren, Fetten etc.. Betonböden müssen vollkommen abgebunden sein, frei von Zementschlämmen und losen Teilen. Auf Aluminium ist keine Haftung gewährleistet.

Gerätebedarf

- Mischbottich / 90 Liter
- Glättkelle
- Maurerkelle
- Schaufel
- Rührwerkzeug
- Spikerrolle

Mischen

1. Flüssigkautschuk in den Mischbottich gießen
2. Rühren, bis die Farbe einheitlich ist
3. unter Rühren das Härterpulver zugeben bis zu gleichmäßiger Konsistenz
4. nach und nach Granulat einmischen

Auftragen

1. Beschichtungsfläche feucht abwischen
2. Material mittels Kelle und Schaufel verteilen und glätten
3. gewünschte Oberflächenstruktur durch leichtes Rollen mit der Spikerrolle bestimmen

Wichtig:

Beschichtungsarbeit zügig bis zu Ende durchführen, damit keine Ansätze entstehen. Ein Gebinde sollte innerhalb von 25 Min. verarbeitet sein. Werkzeug sofort mit Wasser reinigen. Vor dem Betreten 3 Tage Ruhezeit einhalten.

Unser Tipp:

Für einen sauberen Abschluss die Kanten mit Kreppband abkleben; Kreppband noch während der Beschichtung entfernen.



Hellmann Gerden GmbH – Ergonomie für Tier und Mensch

Adresse: Schweizer Winkel 9
49328 Melle
Telefon: 0 52 26 - 997 998 8
E-Mail: info@hellmann-gerden.de
Internet: www.hellmann-gerden.de



Hinweise

Rubberit Gummi Estrich

Reinigung und Pflege

Sie können Rubberit fegen bzw. abspritzen - mit kaltem Wasser, auch mit milder Seifenlauge. Rubberit ist hochdruckreinigerfest bis 200 bar (Flachstrahl) und beständig für DLG- anerkannte Desinfektionsmittel. Scharfe mechanische Einwirkungen vermeiden. Rubberit ist ein Naturprodukt. So kann es zu Ausblühungen kommen, die sich mit handelsüblichen Kalkreinigern entfernen lassen.

Hinweise

Vor Hitze und Frost schützen. Rubberit kann durch übermäßige Beanspruchung wie ständiges Schlagen, Kratzen, Kauen zerstört werden.

Bewährte Schichtstärken

Pferdebox	18-30 mm	Behandlungsraum	15-30 mm
Anhänger	ca. 10 mm	Besamungsstation	25-30 mm
Transporter	15-18 mm	Stallgasse	15-20 mm
Hundezwinger	8-10 mm	Führring	20-30 mm

Materialverbrauch (abhängig von der Beschichtungstärke)

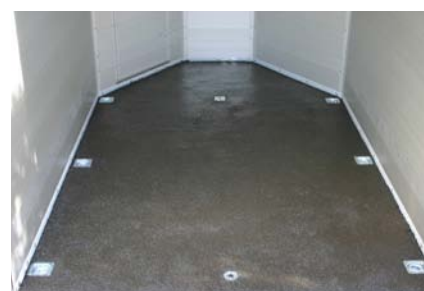
Je Millimeter Schichtstärke pro Quadratmeter fertigem Rubberit Fußboden werden ca. 1,2kg Material benötigt.

Sämtliche Angaben und Maße stellen lediglich Näherungswerte dar und sind nicht absolut zu verstehen.

Anmerkung:

Rubberit ist trotz seiner einfachen Optik ein besonderer, gelenkschonender Gummibelag, der sich seit vielen Jahren im praktischen Einsatz bewährt hat. In der Fachwelt wird er geschätzt, weil er alle wünschenswerten Eigenschaften in sich vereint, die ein tierfreundlicher Fußboden bieten sollte.

Hellmann Gerden wünscht Ihnen viel Freude mit Rubberit Gummi-Estrich!



Hellmann Gerden GmbH – Ergonomie für Tier und Mensch

Adresse: Schweizer Winkel 9
49328 Melle
Telefon: 0 52 26 - 997 998 8
E-Mail: info@hellmann-gerden.de
Internet: www.hellmann-gerden.de

