

# Huf-Proof

## Bahnenware Münsterland

Die schwarze Gummibahnenware Münsterland erfüllt alle Ansprüche, die man an einen Gummiboden für Tiere nur stellen kann. Münsterland ist wasserdicht, griffig und stabil und bietet dabei ein besonders interessantes Preis-/Leistungsverhältnis. Die Materialzusammensetzung aus besonders feinem Recyclinggummi, das miteinander neu verbunden wurde, macht die Bahnenware widerstandsfest.

Die feine Struktur bewirkt eine hohe Trittsicherheit, dennoch lässt Münsterland sich leicht abfegen, was sich nicht nur auf der Stallgasse positiv bemerkbar macht. Auch als Trittschutz an der Wand eignet sie sich gut. Im Praxiseinsatz bewährt sie sich seit etlichen Jahren und findet immer mehr Freunde.

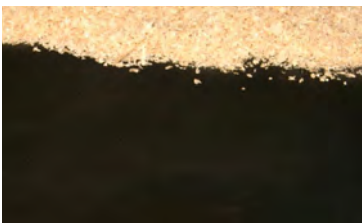


- **robust**
- **witterungsbeständig**
- **wärmeisolierend**
- **rutschhemmend**
- **einfache Verlegung**
- **saubere Verarbeitung**
- **geräuschkämmend**

### Abmessungen & Preise

Stärke	Breite	Länge	Preis / Rolle	Preis / m <sup>2</sup>
8 mm	1,25 m	10 m	223,75 €	<b>17,90 €</b>
12 mm	1,25 m	8 m	229,00 €	<b>22,90 €</b>
15 mm	1,25 m	6 m	194,25 €	<b>25,90 €</b>

Preise ab Lager zuzüglich Mehrwertsteuer.



### Einsatzgebiete:

- **Boxen**
- **Stallgassen**
- **Paddocks**
- **Laufflächen**
- **Wandtrittschutz**

### Hellmann Gerden GmbH – Ergonomie für Tier und Mensch

Adresse: Riemsloher Straße 68  
49324 Melle  
Telefon: 0 54 22 - 48 233  
Fax: 0 54 22 - 48 232  
E-Mail: [info@hellmann-gerden.de](mailto:info@hellmann-gerden.de)  
Internet: [www.hellmann-gerden.de](http://www.hellmann-gerden.de)

